

ВЕСТНИК

муниципального образования Шумское сельское поселение

муниципального образования Кировский

муниципальный район Ленинградской области

9 марта 2013 года №2 (79)

РЕШЕНИЯ

**Совета депутатов муниципального образования Шумское сельское поселение
муниципального образования Кировский муниципальный район
Ленинградской области**

РЕШЕНИЕ

от 06 марта 2013 года № 3

**О перечне должностей муниципального образования
Шумское сельское поселение муниципального образования
Кировский муниципальный район Ленинградской области
и оплате труда работников администрации муниципального образования
Кировский муниципальный район Ленинградской области**

Руководствуясь Федеральным законом от 2 марта 2007 года № 25-ФЗ «О муниципальной службе в Российской Федерации», областным законом от 11 марта 2008 года № 14-оз «О правовом регулировании муниципальной службы в Ленинградской области», и в соответствии с Уставом муниципального образования Шумское сельское поселение муниципального образования Кировский муниципальный район Ленинградской области совет депутатов муниципального образования Шумское сельское поселение муниципального образования Кировский муниципальный район Ленинградской области **решил**:

1. Утвердить Перечень должностей муниципальной службы муниципального образования Шумское сельское поселение муниципального образования Кировский муниципальный район Ленинградской области согласно приложению № 1.

2. Утвердить Перечень должностей, не являющихся должностями муниципальной службы муниципального образования Шумское сельское поселение муниципального образования Кировский муниципальный район Ленинградской области, согласно приложению № 2.

3. Признать утратившими силу решения совета депутатов муниципального образования Шумское сельское поселение муниципального образования Кировский муниципальный район Ленинградской области от 15 августа 2008 года № 22 «О перечне должностей муниципального образования Шумское сельское поселение муниципального образования Кировский муниципальный район Ленинградской области и оплате труда работников администрации муниципального образования Кировский муниципальный район Ленинградской области»

4. Настоящее решение вступает в силу после официального опубликования.

Зам. Главы муниципального образования

Ю.С. Ибрагимов

УТВЕРЖДЕНО
решением совета депутатов
муниципального образования
Шумское сельское поселение муниципального образования
Кировский муниципальный район
Ленинградской области
от 06 марта 2013 года № 3
(приложение № 1)

**Перечень
должностей муниципальной службы
в администрации муниципального образования Шумское сельское поселение муниципального
образования Кировский муниципальный район Ленинградской области**

Наименование должности	Размер месячного должностного оклада (рублей)
Категория «Руководители»	
Главные должности муниципальной службы	
Заместитель главы администрации муниципального образования	14 298
Старшие должности муниципальной службы	
Начальник сектора	5203
Категория «Специалисты»	
Старшие должности муниципальной службы	
Ведущий специалист	4719
Младшие должности муниципальной службы	
Специалист первой категории	4477
Специалист	3872

УТВЕРЖДЕНО
решением совета депутатов
муниципального образования
Шумское сельское поселение
муниципального образования
Кировский муниципальный район
Ленинградской области
от 06 марта 2013 года № 3
(приложение № 2)

**Перечень
должностей, не являющихся должностями муниципальной службы муниципального образования
Шумское сельское поселение МО Кировский муниципальный район Ленинградской области**

Наименование должности	Размер месячного должностного оклада (рублей)
Водитель	5227,20
Рабочий	2722,50
Уборщица	1306,80

РЕШЕНИЕ

от 06 марта 2013 г. №4

Об утверждении структуры администрации муниципального образования Шумское сельское поселение муниципального образования Кировский муниципальный район Ленинградской области

Руководствуясь п. 8 ст.37 Федерального закона «Об общих принципах организации местного самоуправления в Российской Федерации» **решили:**

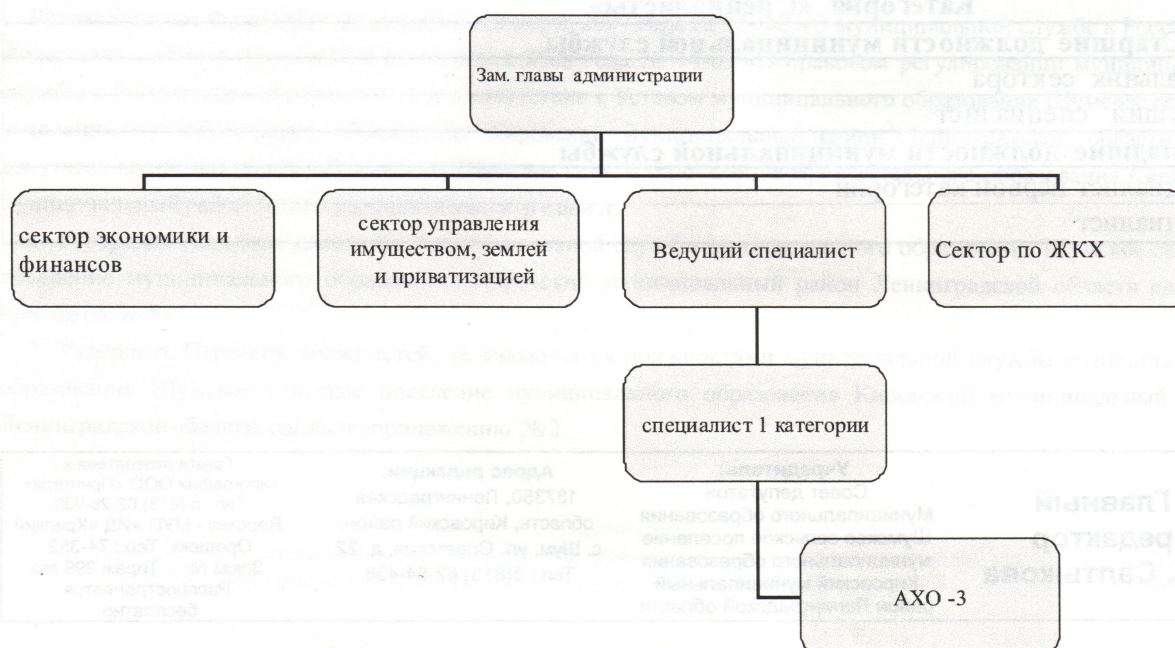
1. Утвердить структуру администрации муниципального образования Шумское сельское поселение муниципального образования Кировский муниципальный район Ленинградской области согласно приложению.
2. Решение от 07 декабря 2005 года №22 «Об утверждении структуры администрации муниципального образования Шумское сельское поселение муниципального образования Кировский муниципальный район Ленинградской области» считать утратившим силу.

Зам. главы муниципального образования

Ю. С. Ибрагимов

Приложение к решению Совета Депутатов
МО Шумское сельское поселение
МО Кировский район Ленинградской области
От 06 марта 2013 года №4

**Структура администрации МО Шумское сельское поселение
МО Кировский район Ленинградской области**



РЕШЕНИЕ

от 06 марта 2013 г. № 5

**Об утверждении Реестра должностей
муниципальной службы в муниципальном образовании
Шумское сельское поселение муниципального образования
Кировский муниципальный район Ленинградской области**

Руководствуясь областным законом «О муниципальной службе в Ленинградской области» **решили:**

1. Утвердить Реестр должностей муниципальной службы в муниципальном образовании Шумское сельское поселение муниципального образования Кировский муниципальный район Ленинградской области, классифицированный по категориям и группам должностей муниципальной службы, согласно приложению.
2. Решение от 07 декабря 2005 года №23 «Об утверждении Реестра муниципальных должностей муниципальной службы в муниципальном образовании Шумское сельское поселение муниципального образования Кировский муниципальный район Ленинградской области» признать утратившим силу

Зам. Главы муниципального образования

Ю.С. Ибрагимов

Приложение
к решению Совета депутатов
МО Шумское сельское поселение
МО Кировский муниципальный район
Ленинградской области
от 06 марта 2013 года № 5

РЕЕСТР

должностей муниципальной службы
в муниципальном образовании Шумское сельское поселение
в муниципальном образовании Кировский муниципальный район
Ленинградской области.

Категория «Руководители»
Главные должности муниципальной службы
Заместитель главы администрации сельского поселения
Категория «Специалисты»
Старшие должности муниципальной службы
Начальник сектора
Ведущий специалист
Младшие должности муниципальной службы
Специалист первой категории
Специалист

**Главный редактор
Т.А. Салтыкова**

Учредитель:
Совет депутатов
Муниципального образования
Шумское сельское поселение
муниципального образования
Кировский муниципальный
район Ленинградской области

Адрес редакции:
187350, Ленинградская
область, Кировский район,
с. Шум, ул. Советская, д. 22.
Тел.: 8(813) 62-54-436.

Газета отпечатана в
типографии ООО «Принтери».
Тел.: 8 (813) 62-28-930.
Верстка - МУП «ИД «Крепкий
Орешек». Тел.: 74-352.
Заказ № . Тираж 999 экз.
Распространяется
бесплатно.